

Bluetooth GPS Datenlogger

Bedienungsanleitung

GPS-4043



1. Bevor Sie beginnen	3
1.1 Bemerkungen und Warnung.....	3
1.2 Eigenschaften	4
1.3 Äußere Merkmale.....	5
2. Erste Schritte	6
2.1 Überprüfen Sie den Lieferumfang	6
2.2 Bedienung.....	7
Schritt 1 Den Akku aufladen.....	7
Schritt 2 Schalten Sie das Gerät ein (NAV/LOG).....	8
Schritt 3 Verbinden Sie Ihren PDA mit dem GPS-4043	8
Schritt 4 GPS-Karten und Navigationssoftware laden	11
Schritt 5 Anwendung starten	11
Appendix A. Spezifikationen	12
Appendix B Batteriewechsel	14

1. Bevor Sie beginnen

1.1 Bemerkungen und Warnung

- Der Blumax Bluetooth GPS-4043 verwendet einen wiederaufladbaren Lithium-Ionen Akku. Wird der Blumax Bluetooth GPS-4043 in einer Umgebungstemperatur von weniger als -10°C oder mehr als 60°C verwendet, dann wird sich die Ladekapazität des Akkus merklich verringern. Setzen Sie Ihren Blumax Bluetooth GPS-4043 auf keinen Fall Temperaturen von mehr als 140°F/60°C aus. Andernfalls könnte der Akku in Ihrem Blumax Bluetooth GPS-4043 überhitzen, explodieren oder anfangen zu brennen und dabei großen Schaden anrichten. Die Lithium-Ionen Akku im Blumax Bluetooth GPS-4043 sollte recycelt werden, wenn er nicht mehr funktioniert.
- In Krankenhäusern sollte der Blumax Bluetooth GPS-4043 nicht verwendet werden. Wie dies auch bei anderen Geräten der Fall ist, könnte ein drahtloser GPS-Empfänger die empfindlichen medizinischen Apparate stören, die auch mit Funkwellen funktionieren, und zu Fehlfunktionen führen.
- Wenn Sie Ihren Blumax Bluetooth GPS-4043 für längere Zeit nicht benutzen möchten, nehmen Sie den Akku heraus und lagern Sie ihn an einem kühlen und trockenen Ort.
- Aus Sicherheitsgründen sollten Sie den Blumax Bluetooth GPS-4043 und sein Zubehör außerhalb der Reichweite von Kindern halten.
- Wir übernehmen keine Verantwortung für Schäden oder Verluste durch die Verwendung dieses Handbuchs oder für Datenverlust als Ergebnis von Fehlfunktion, totem Akku oder jeglichem missbräuchlichen Gebrauch dieses Produkts.

-
- Verwenden Sie ausschließlich das mitgelieferte und zertifizierte Zubehör. Nicht autorisiertes Zubehör, Antennen, Modifikationen oder Anbauten können den Blumax Bluetooth GPS-4043 beschädigen und Vorschriften bezüglich funkbetriebener Geräte könnten verletzt werden.
 - Verwenden Sie ein trockenes, weiches Tuch zur Reinigung des Gerätes. Verwenden Sie keine scharfen Reinigungsmittel, Lösungsmittel oder Chemikalien.
 - Versuchen Sie nicht, den Blumax Bluetooth GPS-4043 selbst zu öffnen. Dabei könnten Sie das Gerät beschädigen und die Garantie verlieren.

1.2 Eigenschaften

1. MTK GPS Chipset mit 51 Kanälen.
2. Über 25 Std. Betriebszeit
3. 32 MB Datenspeicher zur Speicherung von bis zu 150,000 Wegpunkten
4. Kann gleichzeitig zum Navigieren und Loggen verwendet werden
5. Speichern von Wegmarken
6. 3 Möglichkeiten zur automatischen Speicherung: nach Zeit, Entfernung oder Geschwindigkeit
7. Strecken können in Google Earth wiedergegeben werden.
8. Unterstützung von WAAS und EGNOS für größere Genauigkeit
9. Unterstützt NMEA-0183 GGA, GSA, GSV, RMC, VTG, GLL
10. Voll kompatibel mit Bluetooth V1.2
11. Unterstützt NMEA-konforme Kartensoftware wie TomTom, Route66...usw.

1.3 Äußere Merkmale



1. Strombuchse (Mini-USB)
2. Modus-Umschalter (Ausschalten/ Navigation/ Navigation & Loggen)
3. Bluetooth-Status-LED (blau)
4. Batterie-Status-LED (rot/grün)
5. GPS-Status-LED (orange) / Wegmarke speichern (blau)
6. Interne GPS-Antenne
7. Knopf zum Speichern einer Wegmarke

2. Erste Schritte

2.1 Überprüfen Sie den Lieferumfang

Herzlichen Glückwunsch zum Erwerb Ihres Blumax Bluetooth GPS-4043 GPS-Loggers mit eingebautem Lithium-Ionen Akku. Vor dem ersten Gebrauch überprüfen Sie bitte, ob Sie auch wirklich den kompletten Lieferumfang erhalten haben. Falls etwas beschädigt sein oder fehlen sollte, wenden Sie sich bitte umgehend an Ihren Händler!

- 1 x GPS-Datenlogger Blumax Bluetooth GPS-4043
- 1 x Kabel USB aus Mini-USB
- 1 x Adapter für den Zigarettenanzünder im Auto
- 1 x Lithium-Ionen Akku
- 1 x CD (Bedienungsanleitung, Software)
- 1 x Bedienungsanleitung

*Der Lieferumfang kann von Land zu Land ein wenig unterschiedlich sein.

***Achtung:** Der KfZ-Adapter ist nur für den Gebrauch mit dem GPS-4043 bestimmt. Bitte verwenden Sie ihn für kein anderes Gerät als den GPS-4043.

2.2 Bedienung

Bitte folgen Sie dieser Anleitung Schritt für Schritt.

Schritt 1 Den Akku aufladen

Bevor Sie den Blumax Bluetooth GPS-4043 zum ersten Mal verwenden können, laden Sie bitte den Akku vollständig auf (bis die LED blinkt). Dafür stecken Sie das Ladekabel in eine USB-Buchse eines Geräts oder in den Zigarettenanzünder des Autos und mit der anderen Seite in das Gerät. Der Akku beginnt nun zu laden – die normale Ladezeit beträgt ca. 3-4 Stunden. Den Status des Akkus können Sie an der ganz rechten LED (rot/grün) ablesen (siehe unten).

LED,
zeigt den
Batteries-
tatus.



- Leuchtet die LED rot, ist der Ladezustand des Akkus kritisch niedrig. Sofort aufladen!.
- Leuchtet die LED grün, wird der Akku gerade geladen.
- Blinkt die LED, ist der Akku vollständig geladen.

Schritt 2 Schalten Sie das Gerät ein (NAV/LOG)

Der Unterschied zwischen NAV und LOG:



NAV	Sie können den GPS-4043 Datenlogger als Bluetooth GPS-Empfänger verwenden, um mit Ihrem Bluetooth-fähigen PDA oder Smartphone zu navigieren. Die Datenspeicherung ist dabei ausgeschaltet.
LOG	In diesem Modus arbeitet der GPS-4043 als reiner Datenlogger, wobei die Navigationsfunktion auch eingeschaltet ist.

Schritt 3 Verbinden Sie Ihren PDA mit dem GPS-4043

Bitte folgen Sie den Anweisungen im Handbuch Ihres PDA, um eine Bluetooth-Verbindung herzustellen. Wurde die Verbindung erfolgreich hergestellt, blinkt die blaue LED an Ihrem Blumax Bluetooth GPS-4043.

Im Folgenden beschreiben wir eine Standard-Installationsroutine für einen PDA. Die Schritte können jedoch von Gerät zu Gerät ein wenig unterschiedlich sein. „Bluetooth Manager“ (hier beschrieben) ist aber ein sehr weit verbreitetes Programm zur Einstellung von Bluetooth-Verbindungen.

1. Öffnen Sie “Bluetooth Manager” auf Ihrem PDA und erstellen Sie eine neue Verbindung.



Start > Bluetooth
Manager



Neu

2. Bluetooth-Gerät
suchen, “Blumax BT-
GPS” auswählen



Bluetooth-Gerät
suchen > Weiter



„Blumax BT-GPS“
anklicken

3. (Optional)



Schlüssel: 0000
(falls Ihr PDA nach
einem Schlüssel fragt)

4. Mit dem Serial Port Profil (SPP) Slave verbinden

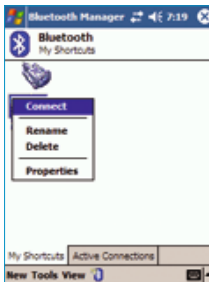


„SPP Slave“ auswählen-
>Weiter

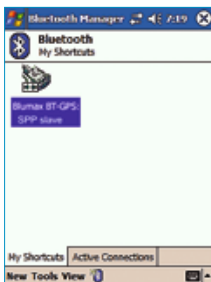


Beenden

5. Bluetooth Manager Setup beenden



Klicken und halten Sie „Blumax BT-GPS: SPP Slave, verbinden“



Fertig

Schritt 4 GPS-Karten und Navigationssoftware laden

Laden Sie Ihre Navigationssoftware und die Karten der Regionen, in die Sie reisen möchten.

Schritt 5 Anwendung starten

und den korrekten COM-Port sowie die Baudrate auswählen.

Bemerkung: Die meisten Bluetooth-Geräte haben eine "Auto-detect"-Funktion, so dass Sie die Baudrate nicht selbst wählen müssen.

Appendix A. Spezifikationen

Allgemein	
Frequenz	L1, 1575.42MHZ
C/A Code	1.023MHZ
Datum	WGS84
Leistung	
Positionsgenauigkeit	Ohne Hilfsmittel: 3,0 m 2D-RMS
	< 3 m CEP (50%) ohne SA (horizontal)
	DGPS (WAAS, EGNOS, MSAS): 2,5 m
Geschwindigkeit	Ohne Hilfsmittel: 0,1 m/s
	DGPS (WAAS, EGNOS, MSAS): 0.05m/s
Beschleunigung	Ohne Hilfsmittel: < 4 g
	DGPS (WAAS, EGNOS, MSAS): < 4g
Zeitmessgenauigkeit	50 ns RMS
Erneute Signalaufnahme	< 1s
Heißstart	1s
Warmstart	33s
Kaltstart	36s
Empfindlichkeit	Signalaufnahme: -144 dBm
	Tracking: -158dBm
Update	1Hz
Dynamik	
Höhe	Maximum 18,000m
Geschwindigkeit	Maximum 515m/s
Beschleunigung	Maximum 4g
Stromversorgung	
Eingangsspannung	Vin: 5.0V±10%

Leistungsaufnahme	40mA
Batterie	Wiederaufladbarer Lithium Akku, Kapazität 1000 mAh
Ein-/Ausgabe	
Baudrate	115200 bps
Protokoll	NMEA 0183 v3.01
Umgebung	
Betriebstemperatur	-10°C ~ 60°C
Lagertemperatur	-20°C ~ 60°C
Ladetemperatur	0°C ~ 45°C
Bluetooth	
Standard	Voll kompatibel mit Bluetooth v1.2
Ausgangsleistung	0 dBm (typisch), Klasse II
Reichweite	Bis zu 15 m
Bluetooth-Profile	Serial Port Profil (SPP)
Frequenz	2.4G ~ 2.4835GHz ISM Band
Sicherheit	Ja
USB	
Standard	Voll kompatibel mit USB2.0
Übertragungsgeschwindigkeit	12Mbps
Maße	46.5 x 72.2 x 20 mm
Daten Loggen	
32Mb serial Flash ROM	
Bis zu 150,000 Punkten speicherbar	
Automatisches Loggen von GPS-Daten nach Zeit, Entfernung oder Geschwindigkeit	
Speichert einen einzelnen Punkt (Wegmarke) mit nur einem Knopfdruck	
Grundeinstellungen können durch den Benutzer festgelegt werden	

Appendix B Batteriewechsel



Schritt 1



Schritt 2



Schritt 3



Schritt 4



Schritt 5



Schritt 6

CE 0984 Ⓢ



www.blu-max.eu